

# PREMIA EM

Elektrický paletový vozík s plošinou a vozík pro přepravu dvou palet  
Pohon na střídavý proud • 2.0 – 2.5 tun

PBV20N2  
PBV20ND  
PBF25N2

## Konstruovány pro akci ..... a připraveny na všechny překážky i v těch nejužších prostorách

Elektrické paletové vozíky PREMIA EM, konstruované konkrétně s cílem dosáhnout minimálních požadavků na údržbu všech systémů, jsou stavěny tak, aby si poradily s nejnáročnějšími podmínkami provozu. Nerovný povrch, stříkající voda, prach ani hrubé zacházení nevedí, vozíky prostě pracují a pracují. S intuitivním řízením pomocí jednoduše ovladatelného sloupku řízení, pohodlnou a ergonomickou plošinou bude váš řidič vždy v bezpečí a bude mít plnou kontrolu nad strojem.

Pro různé nároky na provoz je k dispozici standardní model (PBV20N2) i model pro náročnou práci (PBF25N2). PBF25N2 je konstruován tak, aby vydržel práci non-stop, intenzivní používání i přejezdy na dlouhé vzdálenosti s nejtěžším nákladem. Dosahuje nejvyšší rychlosti 8,5 km/h (volitelně 12km/h). Standardní model PBV20N2 je ideální pro přepravu palet na logistických terminálech a v průmyslových skladech i pro nakládku a vykládku nákladních automobilů. K dispozici je také model pro přepravu dvou palet najednou (PBV20ND). Ideální pro nakládku a vykládku oboustranných palet nad sebou.

### Rám a karosérie

- **Utěsněný podvozek** chrání stroj před nečistotami, prachem a jinými částicemi, snižuje se tím jeho opotřebení.
  - **Vysoká stabilita** je zajištěna dvěma spojenými směrově natáčivými kolečky – vedle hlavního hnacího kola – navíc ke dvěma zátěžovým kolům.
  - **Funkce rychlého přístupu** umožňuje snadný a rychlý přístup pro kontrolu i pravidelnou údržbu.
- ### Vidlice
- **Robustní vidlice** mají odolnou svařovanou konstrukci se zakulacenými špičkami pro snadnou nakládku palet.
  - **Výška zdvihu – nejvyšší na trhu** - 135 mm umožňuje snadnou manipulaci na strmých a nakládacích rampách, dokonce i s poškozenými paletami. (Pouze PBV20NS/PBF25NS)
  - **Kompaktní stožár duplex** nabízí dvě výšky zdvihu (1600 a 2000 mm), s maximální kapacitou nákladu 2000 kg (nebo 1000 kg na každém páru vidlic), při optimální dohlednosti vpřed. (pouze PBV20ND)

### Pohon

- **Výkonný, utěsněný motor** a hnací kolo Vulkollan zajišťují dlouhou životnost dílů.
- **Olejem plněná, utěsněná** převodovka je nárazuodolná, tichá a vyžaduje minimální údržbu.
- **Pružně uložená hnací jednotka** snižuje vibrace, poskytuje větší komfort řidiči a snižuje množství požadavků na údržbu.
- **Zátěžová kola odolná proti prachu** nevyžadují tolik údržby a výměnu dílů.



## Elektrický paletový vozík s plošinou a vozík pro přepravu dvou palet Pohon na střídavý proud • 2.0 – 2.5 tun

Charakteristiky				
1.1	Výrobce (zkratka)		Mitsubishi	Mitsubishi
1.2	Označení výrobního typu		PBV20N2	PBV20ND
1.3	Pohon: (akumulátor, diesel, plyn, benzín)		Aku	Aku
1.4	Způsob obsluhy: pěší, stojící, sedící (obsluha)		Ruční/Vstoje	Ruční/Vstoje
1.5	Nosnost	Q (kg)	2000	1600 / 1000+1000
1.6	Vzdálenost těžiště	c (mm)	600	600
1.8	Vzdálenost čela vidlic od osy přední nápravy (vidlice dole)	x (mm)	960	946
1.9	Rozvor kol	y (mm)	1421	1553
Hmotnost				
2.1	Hmotnost vozíku s baterií max. hmotnosti	(kg)	660	1270 (2)
2.2	Zatížení náprav s jmenovitým nákladem a baterií max. hmotnosti, hnací/vidlicová	(kg)	950 / 1710	1270 / 2000 (2)
2.3	Zatížení náprav bez nákladu s baterií max. hmotnosti, hnací/vidlicová	(kg)	535 / 125	920 / 350 (2)
Kola				
3.1	Pneumatiky: PT=Power Thane, Vul=Vulkollan, hnací/vidlicové		Vul/Vul	Vul/Vul
3.2	Rozměry kol, hnací	(mm)	85 × 75	85 × 75
3.3	Rozměry kol, vidlicové	(mm)	230 × 70	230 × 70
3.4	Rozměry podpěrného kola (průměr x šířka)	(mm)	125 × 55	150 × 50
3.5	Počet kol, hnací/vidlicové (x=hnací)		2+1x/4	2+1x/4
3.6	Rozchod, strana hnací	b10 (mm)	480	570
3.7	Rozchod, strana vidlic	b11 (mm)	375	385
Rozměry				
4.4	Výška zdvihu	h3 (mm)	135	1600 / 2000
4.8	Výška sedadla nebo stupačky	h7 (mm)	177	145
4.9	Výška rukojeti/řídící konzoly (min./max)	h14 (mm)	1180 / 1350	1141/1341
4.15	Výška vidlice, poloha dole	h13 (mm)	85	92
4.19	Celková délka	l1 (mm)	1852 (3) / 2346 (3)	2037 / 2493
4.20	Délka k čelu vidlice (včetně tloušťky vidlice)	l2 (mm)	702 (3) / 1195 (3)	887 / 1343
4.21	Celková šířka	b1/b2 (mm)	720	790
4.22	Rozměry vidlice (tloušťka, šířka, délka)	s/e/l (mm)	55 / 165 / 1150	56 / 185 / 1150
4.25	Vnější šířka včetně vidlic (minimum/maximum)	b5 (mm)	540	570
4.32	Světlná výška ve středu rozvoru kol, (vidlice dole)	m2 (mm)	30	25
4.33	Šířka pracovní uličky (Ast) s paletami 1000 x 1200 mm břemeno napříč, stupačka nahoře/dole	Ast (mm)	1920 (3) / 2400 (3)	2104 / 2543
4.34	Šířka pracovní uličky (Ast) s paletami 800 x 1200 mm břemeno podélně, stupačka nahoře/dole	Ast (mm)	2120 (3) / 2600 (3)	2304 / 2743
4.35	Poloměr otáčení	Wa (mm)	1680 (3) / 2160 (3)	1850 / 2289
Výkon				
5.1	Pojezdová rychlost, s/bez břemene	(km/h)	9.0 / 9.0 (12.0) (1)	8.5 / 8.5
5.2	Zdvíhací rychlost, s/bez břemene	(m/s)	0.035 / 0.05	0.15 / 0.22
5.3	Spouštěcí rychlost, s/bez břemene	(m/s)	0.045 / 0.05	0.26 / 0.21
5.7	Stoupavost, s/bez břemene	(%)	9 / 25	7 / 15
5.10	Provozní brzdy (mechanické/hydraulické/elektrické/pneumatické)		Elektrická	Elektrická
Elektromotory				
6.1	Výkon hnacího motoru (krátkodobý provoz 60 min)	(kW)	2.3	2.0
6.2	Výkon motoru zdvihu při koeficientu zatížení 15%	(kW)	1.2 (10%)	2.2 (10%)
6.4	Akumulátor, napětí / kapacita při 5-hodinovém vybíjení	(V/Ah)	24 / 250-375 (3)	24 / 375
6.5	Hmotnost akumulátoru	(kg)	212-294	315
Různé				
8.1	Druh řízení		Plynulá	Plynulá
	Hlučnost, úroveň působící na obsluhu (EN 12053)	dB(A)	66	68

Neustálý vývoj může vést ke změnám těchto specifikací.

(1) Volitelná funkce: vyšší cestovní rychlost – 12 km/hod s nákladem do 600 kg. (2) D2000 (3) S baterií 375Ah se rozměr l2 zvětší o 72mm (4) S baterií 500Ah se rozměr l2 zvětší o 72mm

## PREMIA EM

### ČÍSLO JEDNA

Jednička ve spolehlivosti ... jednička v produktivitě ... za jakýchkoliv podmínek.

Kompaktní, výkonné a odolné elektrické paletové vozíky PREMIA splní všechny nároky.

Ast = Šířka pracovní uličky

Ast3 = Šířka pracovní uličky (b12 < 1000 mm)

$Ast = Wa + \sqrt{(l6 - x)^2 + (b12 / 2)^2} + a$

Ast3 =  $Wa + l6 - x + a$

Wa = Poloměr otáčení

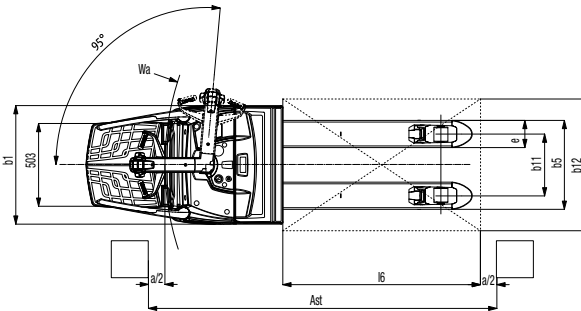
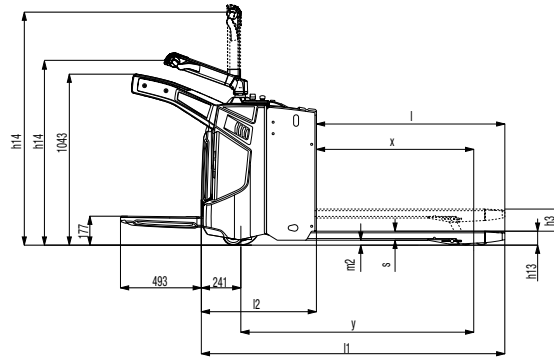
l6 = Délka palety

x = Vzdálenost čela vidlic od osy přední nápravy

b12 = Šířka palety

a = Bezpečnostní vzdálenost = 2 x 100 mm

### PBV20N2



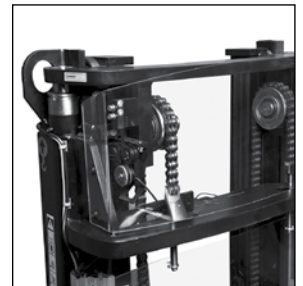
Obsluha v pozici bokem  
(pouze PBF25N2)



Snadný přístup k servisním  
zásahům

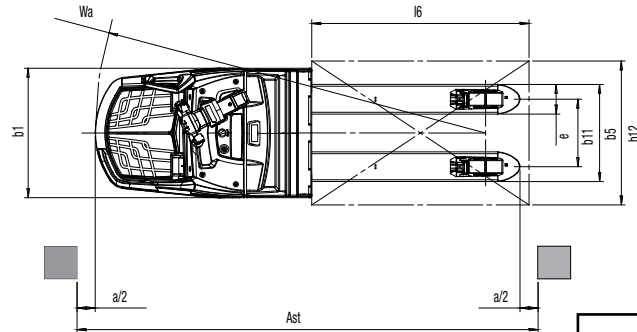
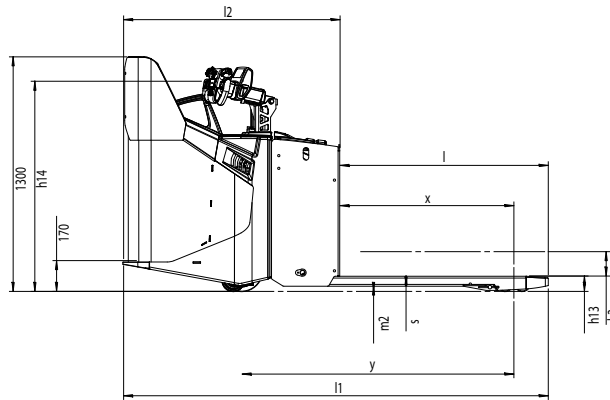


Utěsněné šasi odolné nepříznivému  
počasí

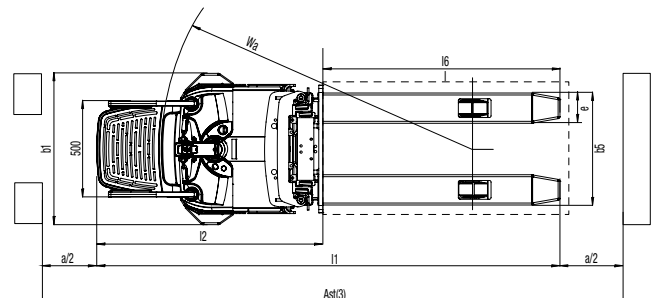


Compact duplex mast

### PBF25N2



PBV20ND				
Typ stožáru	h3+h13 mm	h1* mm	h4* mm	h2+h13 mm
Duplex	1600	1371	2101	(155)
	2000	1571	2501	(155)



Mitsubishi  
PBF25N2  
Aku  
Ruční/Vstoje  
2500  
600  
960  
1501

787  
1155 / 2144  
640 / 147

Vul/Vul  
85 x 75  
230 x 70  
125 x 55  
4/1x+2  
480  
375

135  
170  
1143/1290  
85  
2277 (4)  
1127 (4)  
720  
55 / 165 / 1150

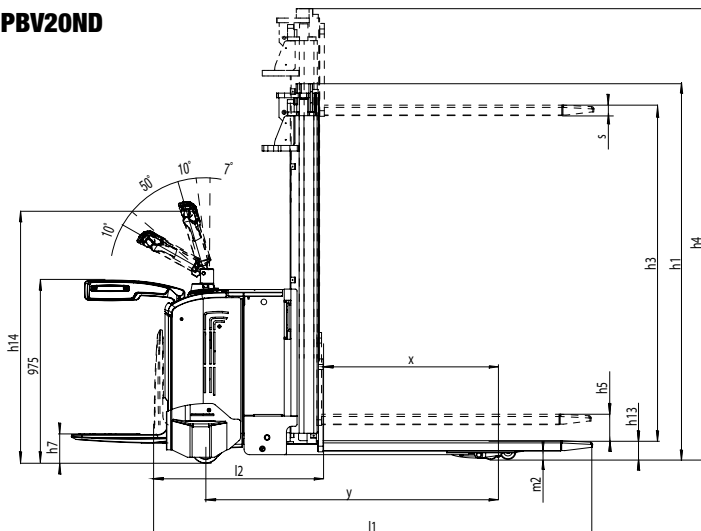
540  
29  
2395 (4)  
2595 (4)  
2155 (4)

9.0 / 12.0  
0.03 / 0.05  
0.07 / 0.08  
9 / 20  
Elektrická

2.3  
1.2  
24 / 375-500 (4)  
291-380

Plynulá  
65

### PBV20ND





Vysoko umístěné boční polstrované opěrky



Velká odpružená plošina



Výška zdvihu nejvyšší na trhu

## Řídicí systém

- **Moderní řídicí ojí přináší maximum v ergonomickém designu, bezpečí a pohodlí.**
- **Malý poloměr otáčení spolu s kompaktním podvozkiem a výbornou průhledností zaručuje skvělou ovladatelnost stroje.**

## Brzdy

- **Regenerativní brzdění** znamená účinnou kontrolu a snížení opotřebení brzd.
- **Parkovací brzda se aktivuje automaticky, je-li třeba, tím je zvýšena bezpečnost na rampách.**

## Hydraulika

- **Vysoká rychlost zdvihu a poklesu zlepšuje produktivitu.**

## Elektrické a kontrolní systémy

- **Nová generace multifunkčního ovládání** řídí pojezd i zdvih, ovládání je plynulé a tiché a je méně dříů vyžadujících údržbu.
- **Plná programovatelnost** umožňuje přizpůsobit zrychlení, cestovní rychlost a brzdění v závislosti na způsobu používání a obsluhy stroje – pro větší univerzálnost.
- **Diagnostika na palubní desce s pamětí poruch** urychluje servis a pomáhá předcházet poškozením stroje.

- **Voděodolná kabeláž a konektory** kombinuje utěsněný prostor pro baterii a odvod stříkající vody, předchází poruše systému a korozi.
- **Univerzální prostor pro baterie** je vhodný pro baterie velikosti DIN i BS s různou kapacitou, pro maximální kompatibilitu s vybavením a potřebami uživatele stroje. (Pouze PBV20N2 a PBF25N2)

- **Vysokokapacitní baterie** dodává 375Ah jako standard a až 500Ah u PBF25N2 pro prodloužené pracovní směny.

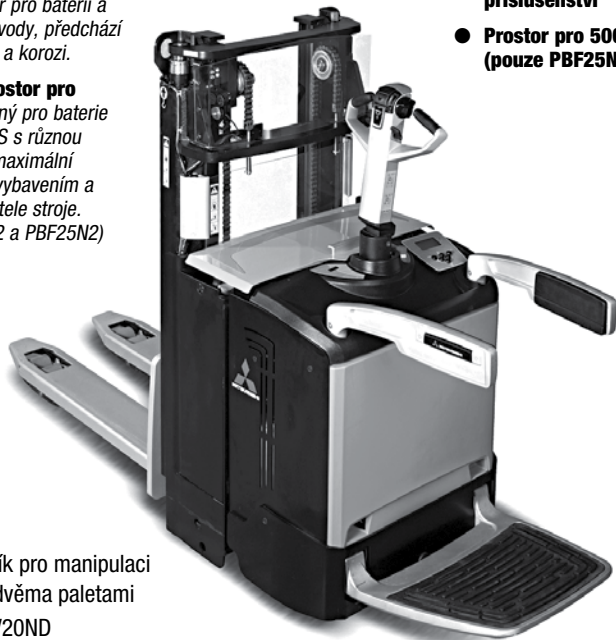
## Prostředí řidiče a řízení

- **Prostorná, odpružená plošina** zůstává dole pro snadnější nástup i výstup a – spolu s vysokým vypolstrovaným zábradlím – zajišťuje bezpečí a ergonomickou pozici při řízení ve stoje.
- **Přilnavé gumové rohože** Zabraňují uklouznutí a poskytují odpruženou podporu.
- **Výběr ze dvou pracovních režimů** pomocí tlačítka zvyšuje bezpečnost, účinnost a produktivitu. (Pouze PBV20N2 a PBF25N2)
- **Ergonomické páky ve volitelném vybavení** Umožňují obsluhu snadno zvednout a snížit náklad - i při použití rukavic.
- **Funkce plíživé rychlosti a odblokování zámku řídicí oje** jsou součástí standardní výbavy pro maximální kontrolu a bezpečí ve stísněných prostorách.
- **Snadné ovládání řídicích funkcí** snižuje únavu řidiče a minimalizuje riziko chyb, čímž je podpořena bezpečnost.

- **Volant Maxius** má jedinečnou ergonomii a design, je pohodlný, všechny ovládací funkce jsou snadno dosažitelné (pouze PBF25N2).
- **Obsluha v bočním postoji** vyžaduje jen minimální pohyby horní části trupu a krku, což snižuje únavu obsluhy (pouze PBF25N2).
- **Indikátor vybití baterie** je standardem, který chrání baterii a monitoruje používání stroje.
- **Multifunkční displej** Upozorňuje obsluhu a servisní techniky na možné problémy – pomáhá předcházet poškození stroje a doporučuje údržbu.

## Volitelné funkce

- **Startování na PIN kód** namísto spínací skříňky
- **Vyšší cestovní rychlost - 12 km/h** – s nákladem až do 600 kg
- **Úpravy pro mrazirenské prostředí (třída III, -35°C)**
- **Široký výběr rozměrů vidlic**
- **Jméno/logo/ výtvarná předloha zákazníka na bočních panelech**
- **Ochranná mříž nákladu**
- **Výběr hnacích a zátěžových kol pro různé provozní podmínky**
- **Rolny pro vjezd/výjezd do palet**
- **Velké páky pro zdvih/pokles**
- **Vybavení pro montážní příslušenství**
- **Prostor pro 500 Ah baterii** (pouze PBF25N2).



Vozík pro manipulaci se dvěma paletami PBV20ND

# Když spolehlivost je vše, na čem záleží

Stejně jako všechny produkty pod značkou Mitsubishi i naše stroje a vybavení pro manipulaci s materiálem využívají značných zdrojů a nejmodernějších technologií jedné z největších světových korporací. Když vám tedy slíbíme **kvalitu, spolehlivost a výhodnou investici**, víte, že je zaručené dodáme.

Všechny modely naší rozsáhlé řady vysokozdvizných vozíků a skladové techniky, které získaly řadu ocenění, je konstruovány tak, aby odpovídaly vysokým nárokům a aby vydržely pracovat pro vás...každý den ... celá léta ... jakoukoliv práci ... za jakýchkoliv podmínek.

Chceme zajistit, aby váš stroj byl neustále produktivní, proto máme síť místních obchodních zástupců – pečlivě vybraných pro jejich spolehlivost při péči o zákazníky... s podporou organizace Mitsubishi Forklift Trucks.

Služby poskytované na místní úrovni zahrnují vše od stanovení nejlepšího modelu a jeho konfigurace pro konkrétní použití ve vašich pracovních podmínkách, po poskytnutí výhodných balíčků flexibilního financování a plánů údržby, bezkonkurenčních záruk, krátkodobých i dlouhodobých pronájmů a rychlých služeb a servisu u zákazníka ... a také nejrychlejší a nejspolehlivější dodávku náhradních dílů v tomto segmentu produktů a služeb.

Jenom Mitsubishi vám může poskytnout takovou kombinaci ve světovém měřítku výjimečné kvality konstrukce i technologií a dokonalého místního servisu ... jenom Mitsubishi vám nabízí takovou kvalitu produktů za tak přijatelné ceny... a jenom pro Mitsubishi je spolehlivost tak vysokou prioritou jako pro vás. Kontaktujte místního obchodního zástupce a uvidíte, co pro vás Mitsubishi může udělat.

[www.mitforklift.com](http://www.mitforklift.com)



WCzSM 1471v2 (01/15)  
© 2015 MCFE  
Vytisknuto v Nizozemsku

[mitforklift@mcf.nl](mailto:mitforklift@mcf.nl) [www.mitforklift.com](http://www.mitforklift.com)

POZNÁMKA: Specifikace týkající se výkonosti se mohou lišit v závislosti na standardních výrobních odchylkách, typu pneumatik, stavu povrchu, po kterém se vozík pohybuje, účelu použití či prostředí ve kterém vozík pracuje. Vozíky mohou být vybaveny s nadstandardními funkcemi. Speciální požadavky na výkon a konfigurace, které jsou dostupné na místním trhu, prodávejte se svým dealere vysokozdvizných vozíků Mitsubishi. Mitsubishi dodržuje politiku stálého zlepšování svých produktů. Z tohoto důvodu se mohou některé materiály, možnosti či funkce změnit bez předchozího upozornění.

