

GRENDIA ES

Čelní vysokozdvížené vozíky s naftovým či plynovým motorem
Čtyřkolové se standardními pneumatikami • 1.5 – 3.5 tun

FD/FG15N
FD/FG18N
FD/FG20CN
FD/FG20N
FD/FG25N
FD/FG30N
FD/FG35N

Vynikající výkon... výjimečná hodnota za investované finance

GRENDIA ES, konstruován s cílem pomoci obsluze stroje dosáhnout maximální produktivity při minimalizaci provozních nákladů, stanovuje nejvyšší standardy pro čelní vysokozdvížené vozíky se spalovacím motorem. Díky výjimečné ekonomičnosti spotřeby paliva, odolným komponentům a nízkým nárokům na údržbu je GRENDIA jednoznačně dobrým obchodním řešením. A co víc, přichází s balíčkem pokročilých funkcí, které jsou součástí standardní výbavy, jenž nabízí skutečnou hodnotu za peníze.

Název GRENDIA znamená „zelený diamant“ (Green Diamond): zelená pro ochranu životního prostředí; diamant pro vysokou kvalitu, spolehlivost a dobrou investici.

Vysokozdvížené vozíky GRENDIA jsou rychlé, stabilní s výjimečným výkonem a představují přesvědčivou kombinaci vysoké výkonnosti, nízkých emisí a velmi nízké úrovně hlučnosti. K tomu společnost Mitsubishi přidala řadu ergonomických funkcí s cílem maximalizovat pohodlí, řízení a přesnost. Výsledkem je vysokozdvížený vozík, který spolehlivě podá vrcholný výkon při jakékoliv práci a za jakýchkoliv podmínek.

Rám a karosérie

- **Robustní konstrukce** byla navržena a pečlivě testována tak, aby zajistila vysokou stabilitu, tuhost a ochranu.
- **Konstrukce ochrany celého spodku motoru** chrání motor před vniknutím prachu, nečistot a vody – pro prodloužení životnosti stroje.

- **Kompaktní design** díky kterému jsou stroje vhodné i do uliček s malými rozměry a provoz je nákladově efektivní.

Stožár a vidlice

- **Robustní stožár s dokonalým průhledem** výhled skrz stožár na konce vidlic a na náklad je nepřekonatelný, zrychluje se tím pracovní cyklus a snižuje riziko možného poškození.
- **Nová ložiska s vysokou pevností při přepravě** šest ložisek umožňují rychlejší manipulaci s nákladem.

Pohon

- **Advanced diesel technology** snižuje spotřebu paliva a zajišťuje dokonalé, čisté spalování – a také nízkou hladinu hluku.
- **Třícestný katalyzátor** je dodáván v základním vybavení – významně snižuje výfukové emise, které jsou jedny z nejnižších v tomto odvětví (pouze u modelů LPG).
- **Pokročilá kontrola rychlosti** je ve standardním vybavení – zamezuje vysokým rychlostem při udržení výkonnosti při práci na rampách.
- **Management motoru** umožňuje řízení simultánních, násobných motorových a elektronických funkcí, jehož výsledkem je jedna z nejnižších spotřeb pohonných hmot a nižší emise.



Modely FD15-35N

Diesellové čelní vozíky • Čtyřkolové se standardními pneumatikami • 1.5 – 3.5 tun

Charakteristiky					
1.01	Výrobce (zkratka)		Mitsubishi	Mitsubishi	Mitsubishi
1.02	Označení výrobního typu		FD15N	FD18N	FD20CN
1.03	Pohon: (akumulátor, nafta, plyn, benzín)		Diesel	Diesel	Diesel
1.04	Způsob obsluhy: pěší, (obsluha) vstoje, vsedě		Vsedě	Vsedě	Vsedě
1.05	Nosnost	Q kg	1500	1750	2000
1.06	Vyložení těžiště	c (mm)	500	500	500
1.08	Vzdálenost čela vidlic od osy přední nápravy	x (mm)	400	400	415
1.09	Rozvor kol	y (mm)	1400	1400	1400
Hmotnost					
2.01	Hmotnost vozíku, bez břemene / včetně baterie (stožár typu standard, nejnižší výška zdvihu)	kg	2530	2720	3030
2.02	Maximální zatížení náprav s břemenem, vpředu/vzadu (stožár typu standard, nejnižší výška zdvihu)	kg	3520 / 510	3880 / 590	4330 / 700
2.03	Zatížení náprav bez břemene, vpředu/vzadu (stožár typu standard, nejnižší výška zdvihu)	kg	1060 / 1470	1000 / 1720	1020 / 2010
Kola					
3.01	Druh pneumatik:V=plnopryž., L=vzduch., SE=Superelastic - vpředu/vzadu		SE / SE	SE / SE	SE / SE
3.02	Rozměry pneumatik, přední		6.50 - 10 - 10	6.50 - 10 - 10	6.50 - 10 - 5
3.03	Rozměry pneumatik, zadní		5.00 - 8 - 8	5.00 - 8 - 8	5.00 - 8 - 3
3.05	Počet kol, přední / zadní (x=hnané)		2x / 2	2x / 2	2x / 2
3.06	Rozchod (střed pneumatik), vpředu	b10 (mm)	890	890	890
3.07	Rozchod (střed pneumatik), vzadu	b11 (mm)	900	900	900
Rozměry					
4.01	Náklon stožáru, dopředu, dozadu	α/β °	6 / 10	6 / 10	6 / 10
4.02	Stavební výška stožáru (viz tabulky)	h1 (mm)	1990	1990	1990
4.03	Základní volní zdvih (viz tabulky)	h2 (mm)	80	80	80
4.04	Výška zdvihu (viz tabulky)	h3 (mm)	3000	3000	3000
4.05	Celková výška s vysutým stožárem	h4 (mm)	4055	4055	4055
4.07	Výška k horní části ochranného rámu	h6 (mm)	2140	2140	2140
4.08	Výška sedadla	h7 (mm)	930	930	930
4.12	Výška tažného zařízení	h10 (mm)	290	290	290
4.19	Celková délka	l1 (mm)	3180	3220	3275
4.20	Délka k čelu vidlic (včetně tloušťky vidlic)	l2 (mm)	2260	2300	2355
4.21	Celková šířka	b1 / b2 (mm)	1065 / -	1065 / -	1065 / -
4.22	Rozměry vidlice (tloušťka, šířka, délka)	s / e / l (mm)	35x100x920	35x100x920	35x100x920
4.23	Závěsná deska podle norem DIN 15 173 A/B/no		2A	2A	2A
4.24	Šířka závěsné desky	b3 (mm)	920	920	920
4.31	Světlá výška pod stožárem, se zatížením	m1 (mm)	110	110	110
4.32	Světlá výška ve středu rozvoru kol, se zatížením (vidlice v základní poloze)	m2 (mm)	135	135	135
4.33	Šířka pracovní uličky s paletami 1000 x 1200 mm	Ast (mm)	3550	3580	3635
4.34	Šířka pracovní uličky s paletami 800 x 1200 mm	Ast (mm)	3350	3380	3435
4.35	Poloměr otáčení	Wa (mm)	1950	1980	2020
4.36	Minimální vzdálenost mezi středem otáčení a středem přední nápravy	b13 (mm)	555	555	550
Výkon					
5.01	Cestovní rychlost, s/bez břemene	km/h	19 / 19.5	19 / 19.5	19 / 19.5
5.02	Zdvihací rychlost, s/bez břemene	m/s	0.60 / 0.65	0.60 / 0.65	0.60 / 0.65
5.03	Spouštěcí rychlost, s/bez břemene	m/s	0.52 / 0.50	0.52 / 0.50	0.52 / 0.50
5.05	Jmen. tažná síla, s/bez břemene	N	11900 / 11500	11700 / 11500	11400 / 11500
5.07	Stoupavost, s/bez břemene	%	31 / 52	27 / 47	24 / 41
5.10	Provozní brzdy (mechanické/hydraulické/elektrické/pneumatické)		Hydraulické	Hydraulické	Hydraulické
Spalovací motory IC					
7.01	Výrobce / Typ		S4Q2	S4Q2	S4Q2
7.02	Jmenovitý výkon podle ISO 1585**	kW	28	28	28
7.03	Jmenovité otáčky podle DIN 70 020	rpm	2500	2500	2500
7.04	Počet válců / Zdvihový objem	/cm ³	4 / 2505	4 / 2505	4 / 2505
Různé					
8.01	Druh řízení		Powershift / 1	Powershift / 1	Powershift / 1
8.02	Maximální provozní tlak na přídavná zařízení	bar	180	180	180
8.03	Průtok oleje do přídavných zařízení	l/min	62	62	62
8.05	Konstrukce tažného zařízení / norma DIN, druh, srovnání		Pin	Pin	Pin

Poznámka: (nižší) netto výkon uvedený na štítku motoru podle nařízení EU

S4S = 35,3 kW netto výkon

S4Q2 = 28 kW netto výkon

GRENDIA

ZELENÝ DIAMANT

Zelená barva stroje je znamením našeho závazku chránit životní prostředí.

Diamanty v našem logu jsou připomínkou toho, že stejně jako diamant, tak i vysokozdvížné vozíky Mitsubishi jsou zárukou kvality, spolehlivosti a dobré investice.

	Mitsubishi	Mitsubishi	Mitsubishi	Mitsubishi
	FD20N	FD25N	FD30N	FD35N
	Diesel	Diesel	Diesel	Diesel
	Vsedě	Vsedě	Vsedě	Vsedě
	2000	2500	3000	3500
	500	500	500	500
	455	460	495	495
	1600	1600	1700	1700
	3380	3680	4350	4740
	4640 / 740	5430 / 750	6510 / 840	7220 / 1020
	1450 / 1930	1430 / 2250	1750 / 2600	1670 / 3070
	SE / SE	SE / SE	SE / SE	SE / SE
	7.00 - 12-12	7.00 - 12 - 12	28x9 - 15 - 12	250 - 15 - 12
	6.00 - 9 - 8	6.00 - 9 - 10	6.50 - 10 - 10	6.50 - 10 - 12
	2x / 2	2x / 2	2x / 2	
	960	960	1060	1060
	980	980	980	980
	6 / 10	6 / 10	6 / 10	6 / 10
	1990	1990	2015	2130
	100	100	95	95
	3000	3000	3000	3000
	4055	4055	4055	4055
	2145	2145	2165	2175
	940	940	990	990
	310	310	330	340
	3405	3480	3805	3865
	2485	2560	2735	2795
	1150 / 1640	1150 / 1640	1275/1690	1290/1690
	45 x 100 x 920	45 x 100 x 920	45 x 122 x 1070	45 x 122 x 1070
	2A	2A	3A	3A
	1000	1000	1000	1000
	115	115	135	150
	135	135	165	170
	3855	3885	4070	4130
	3655	3685	3870	3930
	2200	2230	2380	2440
	715	715	780	780
	19 / 19.5	19 / 19.5	19 / 19.5	19 / 19.5
	0.64 / 0.67	0.64 / 0.67	0.51 / 0.54	0.43 / 0.46
	0.50 / 0.50	0.50 / 0.50	0.53 / 0.50	0.42 / 0.40
	17200 / 16700	17100 / 16600	17500 / 17300	15900 / 16000
	34/58	29/52	24/42	20/36
	Hydraulické	Hydraulické	Hydraulické	Hydraulické
	S4S	S4S	S4S	S4S
	35.3	35.3	35.3	35.3
	2250	2250	2250	2250
	4 / 3331	4 / 3331	4 / 3331	4 / 3331
	Powershift / 1	Powershift / 1	Powershift / 1	Powershift / 1
	180	180	180	180
	75	75	73	73
	Pin	Pin	Pin	Pin

Neustálý vývoj a zdokonalování může být důvodem změn v těchto specifikacích.



Automobilové uspořádání ovládání



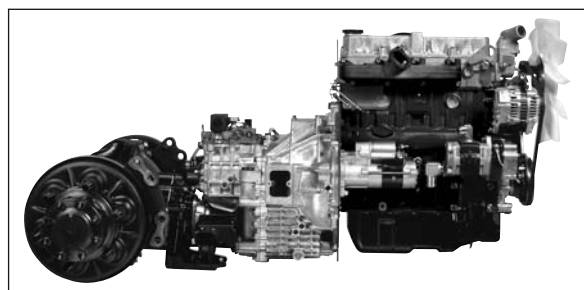
Nastavitelný sloupek řízení



Páky s ochrannými kryty



Stylová robustní konstrukce



Pružně uložená hnací jednotka



Modely FG15-35N

Plynové čelní • Čtyřkolové se standardními pneumatikami • 1.5 – 3.5 tun

Charakteristiky					
1.01	Výrobce (zkratka)		Mitsubishi	Mitsubishi	Mitsubishi
1.02	Označení výrobního typu		FG15N	FG18N	FG20CN
1.03	Pohon: (akumulátor, nafta, plyn, benzín)		Plyn	Plyn	Plyn
1.04	Způsob obsluhy: pěší, (obsluha) vstoje, vsedě		Vsedě	Vsedě	Vsedě
1.05	Nosnost	Q kg	1500	1750	2000
1.06	Vyložení těžiště	c (mm)	500	500	500
1.08	Vzdálenost čela vidlic od osy přední nápravy	x (mm)	400	400	415
1.09	Rozvor kol	y (mm)	1400	1400	1400
Hmotnost					
2.01	Hmotnost vozíku, bez břemene / včetně baterie (stožár typu standard, nejnižší výška zdvihu)	kg	2470	2660	2980
2.02	Maximální zatížení náprav s břemenem, vpředu/vzadu (stožár typu standard, nejnižší výška zdvihu)	kg	3510 / 460	3870 / 540	4320 / 660
2.03	Zatížení náprav bez břemene, vpředu/vzadu (stožár typu standard, nejnižší výška zdvihu)	kg	1040 / 1430	990 / 1670	1010 / 1970
Kola					
3.01	Druh pneumatik:V=plnopryž., L=vzduch., SE=Superelastic - vpředu/vzadu		SE / SE	SE / SE	SE / SE
3.02	Rozměry pneumatik, přední		6.50 - 10 - 10	6.50 - 10 - 10	6.50 - 10 - 5
3.03	Rozměry pneumatik, zadní		5.00 - 8 - 8	5.00 - 8 - 8	5.00 - 8 - 3
3.05	Počet kol, přední / zadní (x=hnané)		2x / 2	2x / 2	2x / 2
3.06	Rozchod (střed pneumatik), vpředu	b10 (mm)	890	890	890
3.07	Rozchod (střed pneumatik), vzadu	b11 (mm)	900	900	900
Rozměry					
4.01	Náklon stožáru, dopředu, dozadu	α/β °	6 / 10	6 / 10	6 / 10
4.02	Stavební výška stožáru (viz tabulky)	h1 (mm)	1990	1990	1990
4.03	Základní volní zdvih (viz tabulky)	h2 (mm)	80	80	80
4.04	Výška zdvihu (viz tabulky)	h3 (mm)	3000	3000	3000
4.05	Celková výška s vysutým stožárem	h4 (mm)	4055	4055	4055
4.07	Výška k horní části ochranného rámu	h6 (mm)	2140	2140	2140
4.08	Výška sedadla	h7 (mm)	930	930	930
4.12	Výška tažného zařízení	h10 (mm)	290	290	290
4.19	Celková délka	l1 (mm)	3180	3220	3275
4.20	Délka k čelu vidlic (včetně tloušťky vidlic)	l2 (mm)	2260	2300	2355
4.21	Celková šířka	b1/b2 (mm)	1065 / -	1065 / -	1065 / -
4.22	Rozměry vidlice (tloušťka, šířka, délka)	s / e / l (mm)	35x100x920	35x100x920	35x100x920
4.23	Závěsná deska podle norem DIN 15 173 A/B/no		2A	2A	2A
4.24	Šířka závěsné desky	b3 (mm)	920	920	920
4.31	Světlá výška pod stožárem, se zatížením	m1 (mm)	110	110	110
4.32	Světlá výška ve středu rozvoru kol, se zatížením (vidlice v základní poloze)	m2 (mm)	135	135	135
4.33	Šířka pracovní uličky s paletami 1000 x 1200 mm	Ast (mm)	3550	3580	3635
4.34	Šířka pracovní uličky s paletami 800 x 1200 mm	Ast (mm)	3350	3380	3435
4.35	Poloměr otáčení	Wa (mm)	1950	1980	2020
4.36	Minimální vzdálenost mezi středem otáčení a středem přední nápravy	b13 (mm)	555	555	555
Výkon					
5.01	Cestovní rychlost, s/bez břemene	km/h	19 / 19.5	19 / 19.5	19 / 19.5
5.02	Zdvihací rychlost, s/bez břemene	m/s	0.64 / 0.65	0.64 / 0.65	0.64 / 0.65
5.03	Spouštěcí rychlost, s/bez břemene	m/s	0.52 / 0.50	0.52 / 0.50	0.52 / 0.50
5.05	Jmen. tažná síla, s/bez břemene	N	16700 / 16300	16700 / 16200	916600 / 16400
5.07	Stoupavost, s/bez břemene	%	26 / 42	23 / 39	23 / 39
5.10	Provozní brzdy (mechanické/hydraulické/elektrické/pneumatické)		Hydraulické	Hydraulické	Hydraulické
Spalovací motory IC					
7.01	Výrobce / Typ		K21E	K21E	K21E
7.02	Jmenovitý výkon podle ISO 1585**	kW	41	41	41
7.03	Jmenovité otáčky podle DIN 70 020	rpm	2700	2700	2700
7.04	Počet válců / Zdvihový objem	/cm ³	4 / 2065	4 / 2065	4 / 2065
Různé					
8.01	Druh řízení		Powershift / 1	Powershift / 1	Powershift / 1
8.02	Maximální provozní tlak na přídavná zařízení	bar	180	180	180
8.03	Průtok oleje do přídavných zařízení	l/min	60	60	60
8.05	Konstrukce tažného zařízení / norma DIN, druh, srovnání		PIN	PIN	PIN

Poznámka: (nižší) netto výkon uvedený na štítku motoru podle nařízení EU

S4S = 35,3 kW netto výkon

S4Q2 = 28 kW netto výkon

	Mitsubishi	Mitsubishi	Mitsubishi	Mitsubishi
	FG20N	FG25N	FG30N	FG35N
	Plyn	Plyn	Plyn	Plyn
	Vsedě	Vsedě	Vsedě	Vsedě
	2000	2500	3000	3500
	500	500	500	500
	455	460	495	495
	1600	1600	1700	1700
	3270	3570	4240	4630
	4600 / 670	5390 / 680	6470 / 770	7180 / 950
	1410 / 1860	1390 / 2180	1710 / 2530	1630 / 3000
	SE / SE	SE / SE	SE / SE	SE / SE
	7.00 - 12 - 12	7.00 - 12 - 12	28x9 - 15 - 12	250 - 15 - 12
	6.00 - 9 - 8	6.00 - 9 - 10	6.50 - 10 - 10	6.50 - 10 - 12
	2x / 2	2x / 2	2x / 2	2x / 2
	960	960	1060	1060
	980	980	980	980
	6 / 10	6 / 10	6 / 10	6 / 10
	1990	1990	2015	2015
	100	100	95	95
	3000	3000	3000	3000
	4055	4055	4055	4055
	2145	2145	2165	2175
	940	940	990	990
	310	310	330	340
	3405	3480	3805	3865
	2485	2560	2735	2795
	1150 / 1640	1150 / 1640	1275 / 1690	1290 / 1690
	45 x 100 x 920	45 x 100 x 920	45 x 122 x 1070	45 x 122 x 1070
	2A	2A	3A	3A
	1000	1000	1000	1000
	115	115	135	150
	135	135	165	170
	3855	3885	4070	4130
	3655	3685	3870	3930
	2200	2230	2380	2440
	715	715	780	780
	19 / 19.5	19 / 19.5	19 / 19.5	19 / 19.5
	0.59 / 0.61	0.59 / 0.61	0.52 / 0.53	0.43 / 0.44
	0.50 / 0.50	0.50 / 0.50	0.53 / 0.50	0.42 / 0.40
	16400 / 16100	16400 / 15900	20900 / 20600	19100 / 19100
	27 / 45	23 / 40	22 / 40	18 / 34
	Hydraulické	Hydraulické	Hydraulické	Hydraulické
	K21E	K21E	K25E	K25E
	41	41	46.9	46.9
	2700	2700	2700	2700
	4 / 2065	4 / 2065	4 / 2488	4 / 2488
	Powershift / 1	Powershift / 1	Powershift / 1	Powershift / 1
	180	180	180	180
	68	68	73	73
	PIN	PIN	PIN	PIN

Neustálý vývoj a zdokonalování může být důvodem změn v těchto specifikacích.



Výkonné naftové a plynové motory



Ochranný rám hlavy s dobrým průhledem



GRENDIA – nastavuje nejvyšší standardy



LED světla (nyní standard)



Automobilové pedály



Joystickové hydraulické ovládání (doplňková funkce)

GRENDIA

ZELENÝ DIAMANT

Zelená barva stroje je znamením našeho závazku chránit životní prostředí.

Diamanty v našem logu jsou připomínkou toho, že stejně jako diamant, tak i vysokozdvizné vozíky Mitsubishi jsou zárukou kvality, spolehlivosti a dobré investice.

Modely FD/FG15-20(C)N

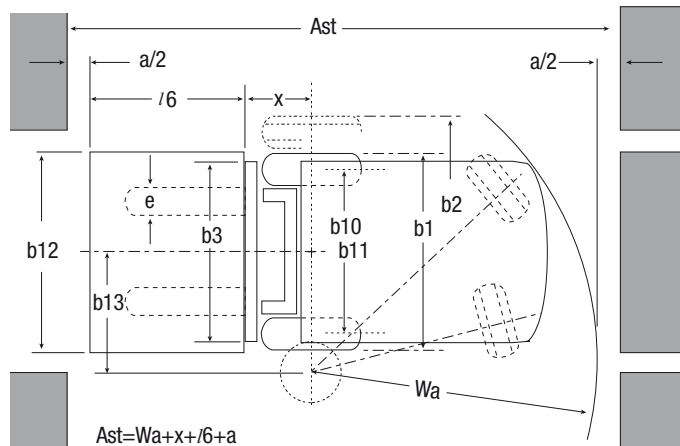
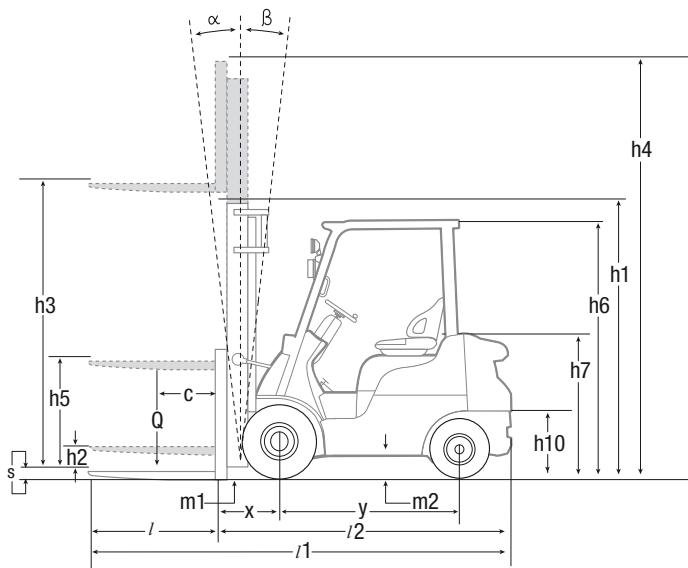
Užitné vlastnosti a nosnost stožáru

Typ stožáru	FD/FG15N-18N FD/FG20CN		FD/FG15N		FD/FG18N		FD/FG20CN		
	h3 mm	h1 mm	h4 mm	h2/h5 mm	Q @ c=500mm kg	h2/h5 mm	Q @ c=500mm kg	h2/h5 mm	Q @ c=500mm kg
Simplex	3000	1990	4055	80 -	1500	80 -	1750	80 -	2000
	3300	2140	4355	80 -	1500	80 -	1750	80 -	2000
	3500	2240	4555	80 -	1500	80 -	1750	80 -	2000
	3700	2340	4755	80 -	1500	80 -	1750	80 -	2000
	4000	2540	5055	80 -	1500	80 -	1750	80 -	1950
	4500	2790	5555	80 -	1425	80 -	1700	80 -	1400
	5000	3050	6055	80 -	1375	80 -	1600*	-	-
	5500	3300	6555	80 -	1250*	80 -	1525*	-	-
6000	3550	7055	80 -	1200*	80 -	1325*	-	-	
Duplex	3000	1995	4055	- 940	1500	- 940	1750	- 940	2000
	3290	2140	4350	- 1085	1500	- 1085	1750	- 1085	2000
	3510	2260	4570	- 1205	1500	- 1205	1750	- 1205	2000
	4030	2585	5085	- 1530	1500	- 1530	1750	- 1530	2000
Triplex	3700	1790	4755	- 735	1500	- 735	1750	- 735	2000
	4000	1890	5055	- 835	1475	- 835	1750	- 835	2000
	4300	1990	5355	- 935	1425	- 935	1700	- 935	1950
	4700	2140	5755	- 1085	1375	- 1085	1625*	- 1085	1900
	5000	2240	6055	- 1185	1325	- 1185	1575*	- 1185	1325
	5500	2430	6555	- 1375	1250*	- 1375	1500*	-	-
	6000	2610	7055	- 1555	1175*	- 1555	1325*	-	-
	6500	2850	7555	- 1759	950	- 1795	950*	-	-
	7000	3050	8055	- 1995	650*	- 1995	650*	-	-

Poznámka: všechny modely s SE koly

Poznámka: * s duálním pohonem předních kol

Viz tabulka stožárů pro konkrétní maximální úhel náklonu



Modely FD/FG20-25N

Užitné vlastnosti a nosnost stožáru

Typ stožáru	FD/FG20N-FD/FG25N			FD/FG20N		FD/FG25N	
	h3 mm	h1 mm	h4 mm	h2/h5 mm	Q @ c=500mm kg	h2/h5 mm	Q @ c=500mm kg
Simplex	3000	1995	4055	100 -	2000	100 -	2500
	3300	2145	4345	100 -	2000	100 -	2500
	3500	2245	4555	100 -	2000	100 -	2000
	3700	2345	4755	100 -	2000	100 -	2500
	4000	2545	5055	100 -	2000	100 -	2500
	4500	2795	5555	100 -	2000	100 -	2500
	5000	3065	6055	100 -	1950	100 -	2400
	5500	3315	6555	100 -	1850*	100 -	2250*
6000	3565	7055	100 -	1800*	100 -	2150*	
Duplex	3000	1995	4055	- 935	2000	- 940	2500
	3300	2145	4350	- 1085	2000	- 1090	2500
	3530	2265	4585	- 1205	2000	- 1210	2500
	4020	2590	5075	- 1530	2000	- 1535	2500
Triplex	3700	1795	4755	- 735	2000	735 -	2500
	4000	1895	5055	- 835	2000	835 -	2500
	4300	1995	5355	- 935	2000	935 -	2500
	4700	2145	5755	- 1085	1950	1085 -	2400
	5000	2245	6055	- 1185	1900	1185 -	2350
	5500	2415	6555	- 1355	1800	1355 -	2200*
	6000	2585	7055	- 1525	1750*	1525 -	2100*
	6500	2795	7555	- 1735	1650*	1735 -	1750*
	7000	3065	8055	- 2005	1250*	2005 -	1250*

h1 Výška se spuštěným stožárem

h2 Normální volný zdvih

h3 Jmenovitá výška zdvihu

h4 Výška se zvednutým stožárem

h5 Maximální výška volného zdvihu

Q Jmenovitá nosnost

c Těžiště nákladu (vyložení)

Ast = Šířka pracovní uličky

Wa = Poloměr otáčení

a = Bezpečnostní vzdálenost = 2 x 100 mm

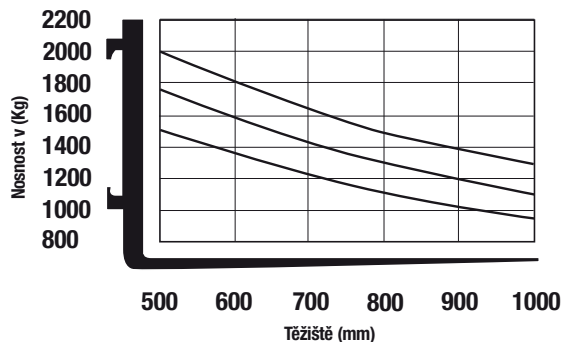
l/6 = Délka palety

b12 = Šířka palety

Modely FD/FG15-20(C)N

Zátěžový diagram

Simplex - h3 = 3290 mm



Modely FD/FG30-35N

Užitné vlastnosti a nosnost stožáru

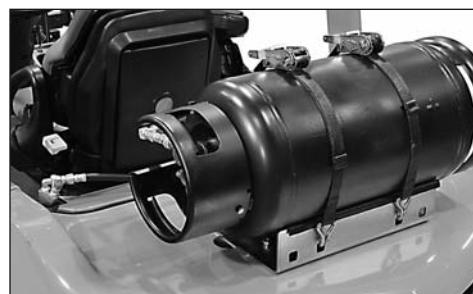
Typ stožáru	FD/FG30N					FD/FG35N				
	h3	h1	h4	h2/h5	Q @ c=500mm	h3	h1	h4	h2/h5	Q @ c=500mm
	mm	mm	mm	mm	kg	mm	mm	mm	mm	kg
Simplex	3000	2015	4055	95 -	3000	3000	2130	4055	95 -	3500
	3300	2165	4355	95 -	3000	3300	2280	4355	95 -	3500
	3500	2265	4555	95 -	3000	3500	2380	4555	95 -	3500
	3700	2365	4755	95 -	3000	3700	2480	4755	95 -	3500
	4000	2565	5055	95 -	3000	4000	2680	5055	95 -	3500
	4500	2815	5555	95 -	3000	4500	2930	5555	95 -	3500
	5000	3115	6055	95 -	2900	5000	3230	6055	95 -	3500
	5500	3365	6555	95 -	2800	5500	3480	6555	95 -	3350
Duplex	3000	2045	4055	- 940	3000	3010	2180	4065	- 1125	3500
	3250	2165	4305	- 1090	3000	3300	2300	4355	- 1245	3500
	3490	2285	4545	- 1210	3000	3500	2445	4555	- 1390	3500
	4010	2610	5065	- 1535	3000	4000	2765	5055	- 1710	3500
Triplex	3700	1815	4755	- 760	3000	3700	1930	4755	- 875	3500
	4000	1915	5055	- 860	3000	4000	2030	5055	- 975	3500
	4300	2015	5355	- 960	3000	4300	2130	5355	- 1075	3500
	4700	2165	5755	- 1110	3000	4700	2280	5755	- 1225	3500
	5000	2265	6055	- 1210	2900	5000	2380	6055	- 1325	3450
	5500	2435	6555	- 1380	2800	5500	2550	6555	- 1495	3300
	6000	2605	7055	- 1550	2700	6000	2720	7055	- 1665	3200
	6500	2815	7555	- 1760	2350	6500	2930	7555	- 1875	2350
7000	3115	8055	- 2060	1600	7000	3230	8055	- 2175	1600	

Všechny rozměry zahrnují opěrku nákladu. V případě, že se opěrka nákladu nepoužívá, h5 se zvětší o 390mm (20N, 25N), 350mm (30N), 240mm (35N) a h4 se zmenší o 390mm (20N, 25N), 350mm (30N), 240mm (35N).

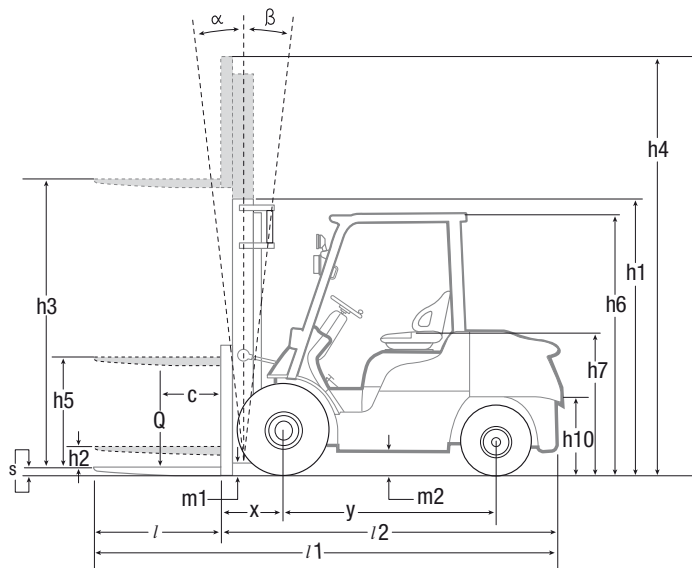
Uvedená kapacita se vztahuje na pneumatiky Superelastic (SE).



Snadný přístup pro servisní zásahy

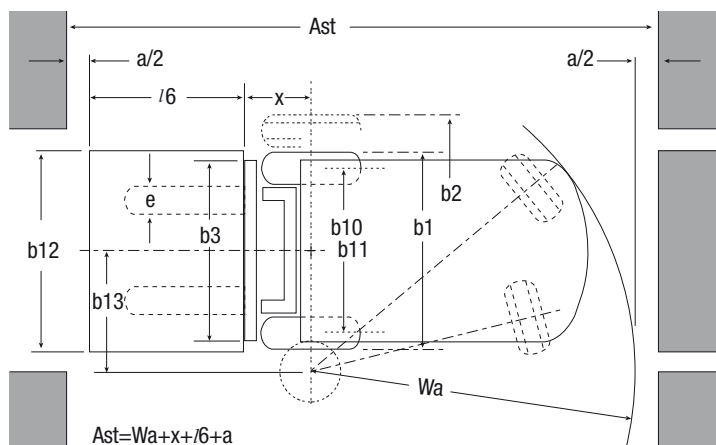


Vyspělá technologie LPG



- h1 Výška se spuštěným stožárem
- h2 Normální volný zdvih
- h3 Jmenovitá výška zdvihu
- h4 Výška se zvednutým stožárem
- h5 Maximální výška volného zdvihu
- Q Jmenovitá nosnost
- c Těžiště nákladu (vyložení)

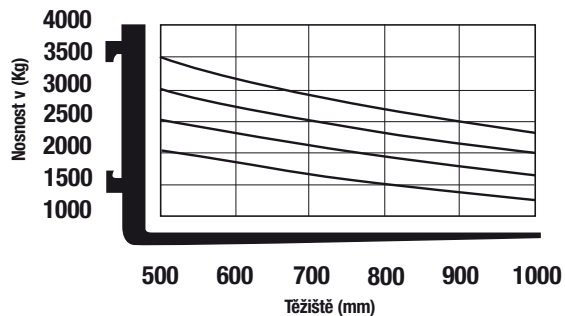
- Ast = Šířka pracovní uličky
- Wa = Poloměr otáčení
- a = Bezpečnostní vzdálenost = 2 x 100 mm
- l/6 = Délka palety
- b12 = Šířka palety



$$Ast = Wa + x + l/6 + a$$

Modely FD/FG20-35N Zátěžový diagram

Simplex - h3 = 3300 mm





Stožár s vysokou průhledností



Madlo na zadním sloupku se spínačem klaksonu (volitelné vybavení)



Informační LCD displej

Systém řízení

- **Plně hydrostatické řízení** je citlivé, precizní a snadno ovladatelné a vyžaduje jen minimální údržbu.
- **Robustní zadní náprava** s kovovými úchyty (namísto náchylnějších gumových úchytů u konkurenčních strojů) je mimořádně odolná.

Brzdy

- **Plně hydrostatické bubnové brzdy** umožňují dokonalou kontrolu stroje s vynaložením minimálního úsilí a snadno se udržují.

Hydraulika

- **Výkonný hydraulický systém** má vysokou zbytkovou nosnost pro pohodlnou manipulaci s těžšími náklady.

Elektrické a kontrolní systémy

- **Integrovaný systém detekce přítomnosti obsluhy (IPS)** zabráňuje jakémukoliv pohybu stroje a stožáru, jestliže obsluha nesedí na svém místě, dále je k dispozici varovná kontrolka bezpečnostního pásu a alarm parkovací brzdy.
- **Startování pomocí PIN kódu** s nastavením pro konkrétní řidiče pro zabránění neoprávněného či nesprávného použití stroje, je v základním vybavení.

- **Diagnostika v palubní desce** a podrobná diagnostika chyb pomocí propojení s počítačem upozorňuje obsluhu a servisní techniky na problémy, zkracuje dobu potřebnou k údržbě stroje a zabraňuje jeho poškození.
- **LED světla** jsou ve standardním vybavení jako jeden z bezpečnostních prvků „vidět a být viděn“.

Prostředí obsluhy a ovládání

- **360° výhled** spolu s ergonomickým designem a uspořádáním ovládacích prvků zlepšuje pohodlí, snižuje únavu obsluhy, zvyšuje přesnost a produktivitu.
- **Zcela nastavitelné, plně odpružené sedadlo** s bočními opěrkami a bezpečnostním pásem, díky nimž je obsluha pohodlně usazena i při velmi dlouhých pracovních směnách.
- **Automobilové pedály** s optimálním úhlem postavení se snadno ovládají, aniž by docházelo k únavě nohou.
- **Nastavitelný sloupek řízení** s paměťovou funkcí umožňuje kdykoliv zajistit optimální pozici pro řízení.
- **Hydraulické páky s ochrannými kryty** díky nimž je ovládání stožáru velmi snadné.

- **Nízká hladina hluku v rovině uší řidiče** pouze 78 dBA a nízké vibrace hnačí jednotky zvyšují uživatelský komfort a snižují únavu.
- **Jasný přístrojový informační panel** obsahuje základní kontrolní světla a LCD monitor s tachometrem, hodinami a dvojitým počítačem motohodin.

Ostatní funkce

- **Funkce rychlého přístupu** poskytuje rychlý a snadný přístup do všech oblastí pro kontrolu a servisní údržbu.
- **Dlouhý servisní interval** a výběr z řady vysoce kvalitních komponent spolu s konstrukcí vyžadující pouze minimální údržbu minimalizuje dobu odstávky a náklady spojené s vlastnictvím stroje.
- **Utěsněné podběhy kol** spolu s ochranou spodní části stroje významně snižují hladinu prachu vznikajícího v průběhu provozu stroje, přispívají k „čistému“ provozu.

Volitelné vybavení

- **Joystickové hydraulické ovládání**
- **Madlo na zadním sloupku se spínačem klaksonu**
- **Indikátor hmotnosti nákladu**
- **Omezovač rychlosti**

Když spolehlivost je vše, na čem záleží

Stejně jako všechny produkty pod značkou Mitsubishi i naše stroje a vybavení pro manipulaci s materiálem využívají značných zdrojů a nejmodernějších technologií jedné z největších světových korporací. Když vám tedy slíbíme **kvalitu, spolehlivost** a **výhodnou investici**, víte, že je zaručeně dodáme.

Všechny modely naší rozsáhlé řady vysokozdvíhacích vozíků a skladové techniky, které získaly řadu ocenění, je konstruovány tak, aby odpovídaly vysokým nárokům a aby vydržely pracovat pro vás. každý den ... celá léta ... jakoukoliv práci ... za jakýchkoliv podmínek.

Chceme zajistit, aby váš stroj byl neustále produktivní, proto máme síť místních obchodních zástupců – pečlivě vybraných pro jejich spolehlivost při péči o zákazníky ... s podporou organizace Mitsubishi Forklift Trucks.

Služby poskytované na místní úrovni zahrnují vše od stanovení nejlepšího modelu a jeho konfigurace pro konkrétní použití ve vašich pracovních podmínkách, po poskytnutí výhodných balíčků flexibilního financování a plánů údržby, bezkonkurenčních záruk, krátkodobých i dlouhodobých pronájmů a rychlých služeb a servisu u zákazníka ... a také nejrychlejší a nejspolehlivější dodávku náhradních dílů v tomto segmentu produktů a služeb.

Jenom Mitsubishi vám může poskytnout takovou kombinaci ve světovém měřítku výjimečné kvality konstrukce i technologií a dokonalého místního servisu ... jenom Mitsubishi vám nabízí takovou kvalitu produktů za tak přijatelné ceny ... a jenom pro Mitsubishi je spolehlivost tak vysokou prioritou jako pro vás. Kontaktujte místního obchodního zástupce a uvidíte, co pro vás Mitsubishi může udělat.

Nejbližšího obchodního zástupce najdete na www.mitforklift.com



Integrovaný systém detekce přítomnosti obsluhy obsahuje:

- hydraulický systém blokování jízdy, který zabrání veškerým pohybům stroje a stožáru, jestliže obsluha nesedí na svém místě
- kontrolka zapnutí bezpečnostního pásu
- alarm parkovací brzdy

Pojem 'Integrated Presence System' (IPS – integrovaný systém detekce přítomnosti řidiče) je používán pouze jako obchodní název a slouží výhradně k popisu funkcí vozíků Mitsubishi, ve kterých je IPS používán. Neznamena to, že vozík může být řízen, aniž by řidič prošel příslušným školením a bez náležité opatrnosti a pozornosti. Výrobce (MCFE, Almere, Nizozemí) nepřijímá žádnou odpovědnost za nehody či škody způsobené nesprávným či nebezpečným používáním svých strojů a vybavení.



CCSZM1513 (05/13)

© 2012 MCFE

Vytušeno v Nizozemsku

mitforklift@mcf.nl www.mitforklift.com

POZNÁMKA: Specifikace týkající se výkonnosti se mohou lišit v závislosti na standardních výrobních odchylkách, typu pneumatik, stavu povrchu, po kterém se vozík pohybuje, účelu použití či prostředí ve kterém vozík pracuje. Vozíky mohou být vybaveny s nadstandardními funkcemi. Speciální požadavky na výkon a konfigurace, které jsou dostupné na místním trhu, projednejte se svým dealerelem vysokozdvíhacích vozíků Mitsubishi. Mitsubishi dodržuje politiku stálého zlepšování svých produktů. Z tohoto důvodu se mohou některé materiály, možnosti či funkce změnit bez předchozího upozornění.